

VADEMECO

Guida pratica alla raccolta
differenziata nel comune di **Lauria**
per **utenze non domestiche**



Mi piace

LA RACCOLTA DIFFERENZIATA



*Opuscolo rivolto alle utenze non domestiche che
risiedono nelle Zone 1 e 2A del comune di Lauria
(vedi mappa in ultima pagina)*



COMUNE DI
LAURIA



Tutela Ambientale



numero verde
800 193 713

attivo dal lunedì al venerdì ore 8-12



Riciclario

A NOI PIACE FARE LA RACCOLTA DIFFERENZIATA

Carissime, carissimi concittadine/i,

dal 4 maggio 2020 il servizio di raccolta, trasporto rifiuti urbani e assimilati, spazzamento ed altri servizi di igiene urbana nel Comune di Lauria è stato affidato alla ditta **Progettambiente Società Cooperativa**.

Da sempre l'obiettivo primario dell'amministrazione, dunque della nuova organizzazione, è quello di aumentare ulteriormente le percentuali di raccolta differenziata in modo da tendere sempre più verso l'obiettivo **"Rifiuti Zero"**, in linea con le direttive vigenti in materia.

La consegna di nuovi contenitori, dotati di sistemi di riconoscimento, consentirà di associare ogni conferimento alla singola utenza e in futuro, quando si arriverà a regime, permetterà di calibrare la tariffa in modo puntuale, sulla base dei rifiuti effettivamente prodotti e sulla concreta volontà dei cittadini di effettuare la raccolta differenziata.

Lo slogan che abbiamo scelto per questo importante rilancio e per dare il via a questo moderno e potenziato servizio di raccolta differenziata è **"A noi piace fare così"**. Effettuare la raccolta differenziata oltre ad essere segno di civiltà, di attenzione e rispetto dell'ambiente in cui viviamo, contribuisce a ridurre sensibilmente i rifiuti destinati alle discariche, valorizzandoli e trasformandoli in risorsa.

Con il nuovo servizio continueremo a dare il meglio di noi stessi e lavoreremo per minimizzare la produzione di rifiuti pro-capite che consentirà, abbattendo i quantitativi conferiti in discarica, di avere vantaggi sia dal punto di vista economico che ambientale.

Abbiamo previsto per questo nuovo servizio alcuni miglioramenti, frutto dell'esperienza delle criticità riscontrate negli anni e del confronto tra cittadini e Amministrazione Comunale. Tra le diverse novità la

presenza di un'**isola ecologica mobile**, la realizzazione di un **sito web dedicato** (www.ecolauria.it), dove l'utente potrà trovare tutte le informazioni utili per il corretto utilizzo del servizio in ogni sua parte, l'**App "Riciclarlo"** che rappresenterà un valido strumento di guida e supporto per una corretta gestione del servizio e per la comunicazione in tempo reale con i cittadini, la **raccolta degli scarti vegetali** (sfalci e ramaglie) su prenotazione al numero verde, una capillare campagna di informazione e sensibilizzazione sull'intero territorio e molto altro ancora.

Di rilevante importanza è la pratica del **compostaggio domestico**, mediante l'ausilio di compostiere e/o il ricorso al compostaggio in concimaie/fosse/cumuli, che giocherà un ruolo fondamentale avendo come obiettivo principale il recupero in casa della parte significativa dei rifiuti solidi urbani rappresentata dall'organico. Evitare l'ingresso della porzione organica all'interno del circuito di gestione rifiuti solidi urbani consente di ridurre peso e volume degli stessi, nonché i costi da parte del cittadino.

Vi chiedo **disponibilità, fiducia e collaborazione** nell'accogliere le novità, con la piena consapevolezza delle difficoltà che il nuovo sistema potrà comportare nella fase iniziale.

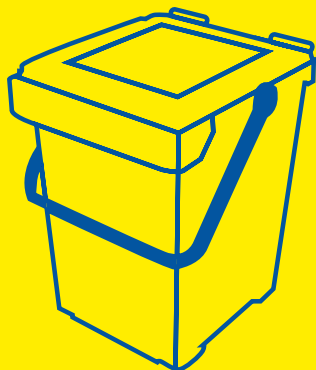
I veri protagonisti di questa rivoluzione culturale per la nostra comunità saremo tutti noi in quanto **cittadini**, chiamati a dare dimostrazione di senso civico, di impegno e di rispetto delle regole.

Vi ringrazio sin da ora per la collaborazione, è una "sfida" che si può, anzi si deve vincere!

Buona raccolta differenziata a tutti.

Il Sindaco
Angelo LAMBOGLIA

ISTRUZIONI



- Ogni utenza s'impegna a differenziare i propri rifiuti e rispettare i giorni, gli orari e le modalità per il corretto conferimento.
- Ogni cittadino deve utilizzare solo i **propri contenitori** ricevuti in dotazione di cui ne è responsabile. Tali contenitori non sono in alcun modo cedibili ad altri.
- In caso di **smarrimento/furto** del contenitore bisogna contattare Progettambiente per conoscere le modalità di ritiro del nuovo contenitore. I contenitori danneggiati e non funzionanti verranno sostituiti solo dietro contestuale riconsegna del contenitore danneggiato.

ATTENZIONE

I rifiuti sono stati ritirati nonostante la seguente anomalia:

■ IL CONTENITORE NON ERA PIENO

■ HAI INSERITO RIFIUTI NON PREVISTI:

- carta
- plastica
- metallo
- vetro
- organico
- secco residuo
- posidirolo
- ingombranti

■ HAI SBAGLIATO GIORNO DI RACCOLTA

■ HAI SBAGLIATO CONTENITORE

■ HAI ESPOSTO I RIFIUTI SENZA CONTENITORE

■ UTILIZZA SOLO SACCHETTI BIODEGRADABILI E COMPOSTABILI UNI EN 13432 / 2002

Gentile utente il tuo conferimento era sbagliato, ma abbiamo comunque provveduto allo svuotamento del contenitore. Ti chiediamo, in futuro, per evitare il mancato ritiro dei rifiuti, di prestare maggiore attenzione.

ATTENZIONE

I RIFIUTI NON SONO STATI RITIRATI PERCHÉ:

■ IL CONTENITORE NON ERA PIENO

■ HAI INSERITO RIFIUTI NON PREVISTI:

- carta
- plastica
- metallo
- vetro
- organico
- secco residuo
- posidirolo
- ingombranti

■ HAI SBAGLIATO GIORNO DI RACCOLTA

■ HAI SBAGLIATO CONTENITORE

■ HAI ESPOSTO I RIFIUTI SENZA CONTENITORE

■ UTILIZZA SOLO SACCHETTI BIODEGRADABILI E COMPOSTABILI UNI EN 13432 / 2002

Gentile utente ti chiediamo di rimediare a quanto segnalato e di prestare, in futuro, maggiore attenzione.

Grazie per la collaborazione.

I conferimenti non conformi (ad esempio inserimento rifiuti non previsti per il giorno di raccolta, mancato utilizzo del contenitore, utilizzo di sacchetti non compostabili per il conferimento della frazione organica, ...) provocheranno anche il mancato svuotamento del contenitore. L'operatore segnalerà le non conformità lievi con bollino **GIALLO** e il mancato ritiro con l'apposizione sul contenitore del bollino **ROSSO** indicante le motivazioni del mancato svuotamento. Sarà cura dell'utente rimuovere la non conformità segnalata ed esporre i rifiuti alla successiva raccolta utile.

ORGANICO



Cos'è?

I rifiuti organici sono formati da tutte quelle sostanze di origine vegetale o animale, che giornalmente occupano circa un terzo dei rifiuti solidi urbani. In linea di massima sono formati da scarti di cucina, avanzi di cibo, scarti di frutta e verdura, bastoncini in legno per gelati, fondi di caffè e filtri di tè, escrementi di animali domestici, piccoli rifiuti di giardinaggio.

Dove si getta?

Raccogli i rifiuti utilizzando i **sacchetti biodegradabili e compostabili** che ti sono stati consegnati.

I sacchetti **pieni** devono essere riposti nel tuo contenitore marrone che dovrai esporre nel giorno previsto da calendario.

Quando?

Metti fuori il contenitore tra le **ore 06 e le ore 08 del giorno di raccolta**. La raccolta inizia alle ore 8.

Giorni di raccolta

**LUNEDÌ
GIOVEDÌ
SABATO**

È prevista una frequenza di ritiro più elevata (6 giorni su 7) per le UND specifiche che hanno reale necessità.

SÌ



SCARTI ALIMENTARI



FONDI DI CAFFÈ



BUSTINE DI TÈ



GUSCI D'UOVO



FOGLIE SECHE



POTATURE DI PIANTE



FIORI RECISI O APPASSITI



TRUCIOLI DI LEGNO



CENERI SPENTE DI CAMINETTI



AVANZI DI CARNE E PESCE, SALUMI E FORMAGGI



CARTA NON PATINATA, FAZZOLETTI E TOVAGLIOLI SPORCHI SOLO DI RESIDUI ORGANICI



STOVIGLIE COMPOSTABILI

NO



PANNOLINI
(nel secco residuo)



LETTIERE SINTETICHE
(nel secco residuo)



MOZZICONI
(nel secco residuo)



CARTA OLEATA
(nel secco residuo)



FAZZOLETTI PER IL NASO E CARTA ASSORBENTE
(nel secco residuo)



OLIO VEGETALE
(raccolta olio)



SACCHETTI ASPIRAPOLVERE
(nel secco residuo)



COSMETICI
(nel secco residuo)



MEDICINALI SCADUTI
(nei medicinali)



FIORI FINTI
(nel secco residuo)



LIQUIDI DI OGNI TIPO



COTTON FIOC
(nel secco residuo)

CARTA E CARTONE



Cos'è?

La carta, il cartone e il cartoncino rappresentano oltre il 20% dei rifiuti prodotti. Cerchiamo di ridurre tali rifiuti evitando, innanzitutto, gli sprechi di carta e, poi, differenziando in casa, a scuola e al lavoro. Così risparmieremo energia e risorse preziose contribuendo alla tutela del nostro ambiente.

Dove si getta?

La raccolta della carta e cartone avviene con il conferimento in maniera sfusa all'interno dell'apposito contenitore di colore blu, che dovrà essere esposto in prossimità del numero civico su suolo pubblico.

Come fare?

Inserisci in maniera sfusa all'interno del tuo contenitore carta e cartoncino piegati e appiattiti.

Quando?

Metti fuori i contenitori tra le **ore 06 e le ore 08 del giorno di raccolta**. La raccolta inizia alle ore 8.

Giorni di raccolta

**LUNEDÌ
MERCOLEDÌ
GIOVEDÌ
VENERDÌ
SABATO**

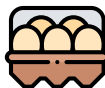
SÌ



SCATOLE IN CARTONE



CARTONE DELLA PIZZA PULITO



CARTONE DELLE UOVA



POST-IT



BIGLIETTI DEL TRENO



CARTONI PER BEVANDE



BUSTA DI CARTA



GIORNALI E RIVISTE



SCATOLA PASTA



GRATTA E VINCI



VASSOIO PASTICCERIA



VOLANTINI PUBBLICITARI

NO



SCONTRINI
(nel secco residuo)



CARTA OLEATA
(nel secco residuo)



FAZZOLETTI E CARTA ASSORBENTE
(nel secco residuo)



FOTOGRAFIE
(nel secco residuo)



CARTA GOMMATA
(nel secco residuo)



CARTA DELLE CARAMELLE
(nella plastica)



CARTA COPIATIVA
(nel secco residuo)



CARTA DA CUCINA
(nel secco residuo)



CARTA DA PARATI
(nel secco residuo)



CARTA STAGNOLA
(nei metalli)



RADIOGRAFIE
(nel secco residuo)



CARTA VETRATA
(nel secco residuo)

PLASTICA E METALLI



Cos'è?

In questa categoria rientrano solo i rifiuti in plastica e metalli che hanno la funzione di imballaggio, cioè le confezioni e i contenitori delle differenti merci. Non vanno conferiti altri oggetti, anche se fatti con materiali simili, che vanno invece nel contenitore dei materiali non riciclabili, ingombranti o RAEE.

Dove si getta?

La raccolta della plastica e metalli avviene con il conferimento in maniera sfusa all'interno del proprio contenitore di colore giallo, che dovrà essere esposto in prossimità del numero civico su suolo pubblico.

Quando?

Metti fuori il contenitore tra le **ore 06 e le ore 08 del giorno di raccolta**. La raccolta inizia alle ore 8.

Giorni di raccolta

MERCOLEDÌ VENERDÌ

Come fare?

Inserisci in maniera sfusa all'interno del contenitore plastica e metalli ben schiacciati.

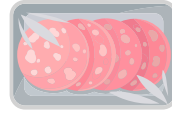
SÌ



FLACONE DETERSIVO



BOTTIGLIA
DI ACQUA MINERALE



VASCHEE AFFETTATI



TAPPI IN METALLO



PIATTI E BICCHIERI
MONOUSO



VASCHEE POLISTIROLO



FOGLI DI ALLUMINIO



SHOPPER



SACCHETTO MERENDINA



SACCHETTO SPAGHETTI



LATTINE



SCATOLE METALLICHE

NO



GIOCATTOLI
(ingombranti)



PENNE
(nel secco residuo)



POSATE DI PLASTICA
(nel secco residuo)



SIRINGHE
(nel secco residuo)



SEDIE
(ingombranti)



CD E DVD
(nel secco residuo)



ELASTICI
(nel secco residuo)



TASTIERA E MOUSE
(RAEE)



SPAZZOLINO
(nel secco residuo)



GUANTI IN GOMMA
(nel secco residuo)



RADIOGRAFIE
(nel secco residuo)



PALLONE
(nel secco residuo)

VETRO



Cos'è?

Il viaggio verso la nuova vita degli imballaggi in vetro usati, inizia con la raccolta differenziata, fase determinante ai fini della buona riuscita del riciclo: l'attenzione del consumatore nel differenziare in maniera corretta il vetro incide direttamente sulla qualità del materiale raccolto, da cui dipendono costi ed efficacia del riciclo.

Dove si getta?

La raccolta del vetro avviene con il conferimento in maniera sfusa all'interno del contenitore di colore verde, che dovrai esporre in prossimità del numero civico su suolo pubblico.

Quando?

Metti fuori il contenitore tra le **ore 06 e le ore 08 del giorno di raccolta**. La raccolta inizia alle ore 8.

Giorno di raccolta

MARTEDÌ SABATO

Come fare?

Inserisci in maniera sfusa all'interno del contenitore bottiglie e vasetti in vetro.

SÌ



CARAFFA



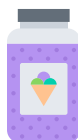
BOTTIGLIE DI VETRO
PER ALIMENTI



DAMIGIANA
(senza involucro esterno)



BOCCETTE PER PROFUMO



BARATTOLI DI VETRO
(senza tappo)

NO



LAMPADINE
(RAEE)



OGGETTI IN CERAMICA
(nel secco residuo)



CRISTALLO
(nel secco residuo)



PIROFILE
(nel secco residuo)



LASTRE DI VETRO
(ingombranti)



SPECCHI
(nel secco residuo)



FIALETTE DI MEDICINALI E
BOTTIGLIE DI SCIROPPO
(medicinali)



LAMPADARIO IN CRISTALLO
(ingombranti)



NEON
(RAEE)



OCCHIALI DA VISTA
O DA SOLE
(nel secco residuo)



PARABREZZA
(rifiuti speciali)



MONITOR
(RAEE)

SECCO RESIDUO



Cos'è?

È la parte dei rifiuti che non può essere recuperata con le precedenti raccolte e che produce il maggiore impatto ambientale rispetto agli altri: non viene immessa in nessuno dei circuiti di riciclo e quindi viene smaltita in discarica o nei termovalorizzatori. La parola d'ordine riguardo a questo materiale è "ridurre quanto più è possibile".

Quando?

Metti fuori i contenitori tra le **ore 06 e le ore 08 del giorno di raccolta**. La raccolta inizia alle ore 8.

Giorno di raccolta

MARTEDÌ

Quale contenitore?

Contenitore di colore grigio in dotazione alle utenze non domestiche per esporre i propri rifiuti

SÌ



**SACCHETTI
ASPIRAPOLVERE**



CRISTALLO



PIROFILE



OGGETTI IN CERAMICA



POSATE DI PLASTICA



PENNE



SCONTRINI



CD E DVD



MOZZICONI



PANNOLINI



CARTA OLEATA



**FAZZOLETTI E CARTA
ASSORBENTE**

NO



PILE ESAUSTE
(nei Rifiuti Urbani Pericolosi)



NEON
(RAEE)



MOBILI
(ingombranti)



GIOCATTOLI
(ingombranti)



BOMBOLETTE SPRAY
(nei Rifiuti Urbani Pericolosi)



MEDICINALI SCADUTI
(nei medicinali)



CAVI ELETTRICI
(RAEE)



LAMPADINE
(RAEE)



METALLI
(nei metalli)



VESTITI USATI
(nei contenitori stradali)



TASTIERA E MOUSE
(RAEE)



RADIOGRAFIE
(nei toner esausti)



Riciclario

L'app per i servizi di raccolta differenziata

SCARICA GRATIS

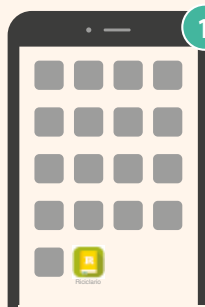


www.riciclario.it • info@riciclario.it



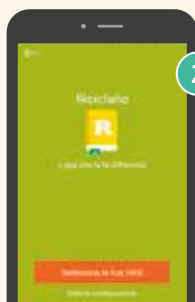
SCANSIONAMI

Configurazione dell'app su iOS e Android



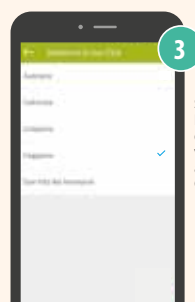
1

Avviare l'app **Riciclario** presente sul dispositivo.



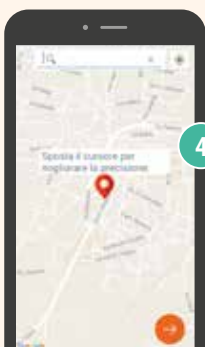
2

Cliccare sul pulsante "Seleziona la tua città" presente in basso alla schermata oppure saltare la configurazione. (È sempre possibile configurare l'app in un secondo momento).



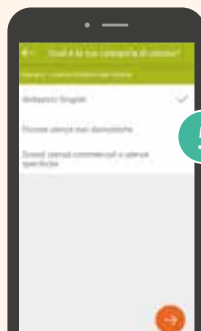
3

Selezionare Lauria dall'elenco. Si verrà indirizzati alla mappa del Comune.



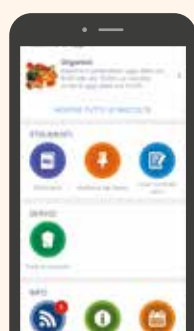
4

Cercare la propria via e successivamente posizionare il cursore rosso in corrispondenza della propria utenza (o in alternativa digitare l'indirizzo).

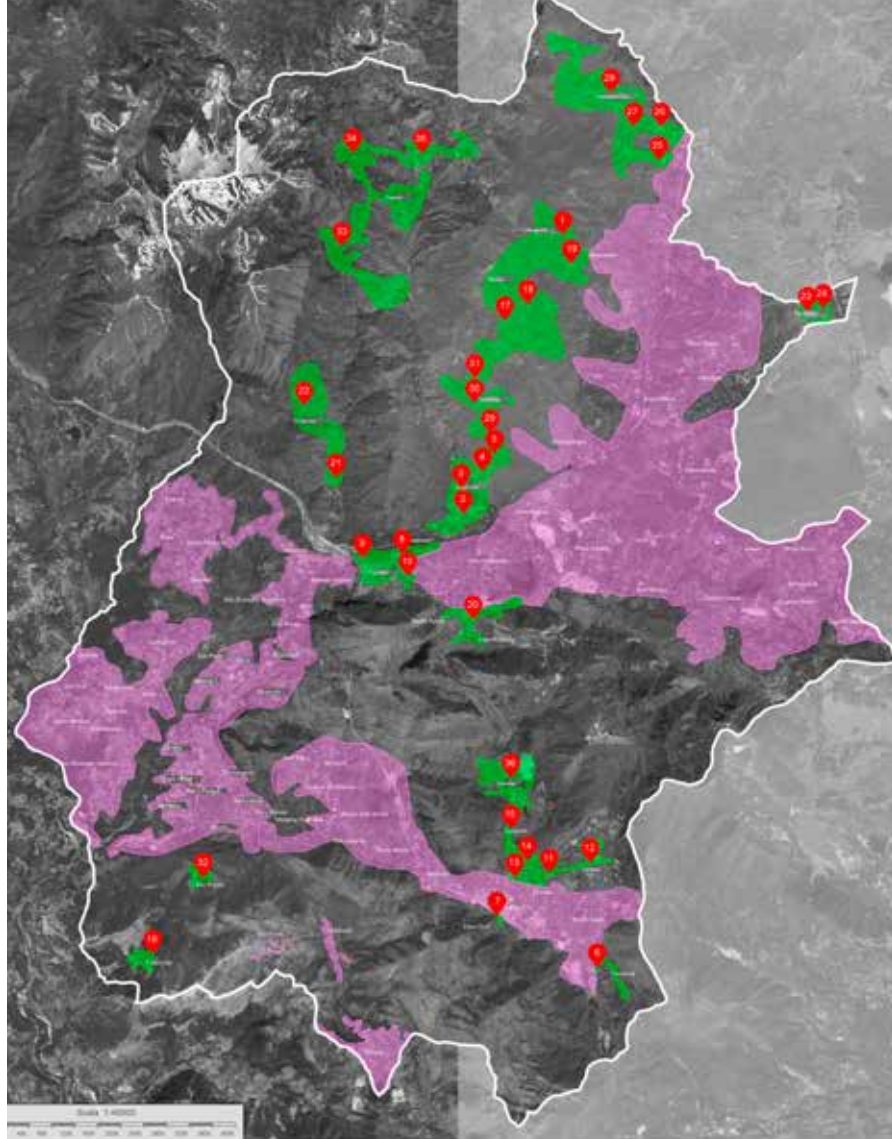


5

Selezionare la propria tipologia di utenza e cliccare sul pulsante. Nella schermata successiva accettare i termini e le condizioni di utilizzo.



Verrete reindirizzati sulla home di navigazione. L'app **Riciclario** è adesso configurata e pronta per essere utilizzata.



Comune di Lauria:

mappa delle zone di raccolta

ZONA 1 E ZONA 2A

 Raccolta Porta a Porta

ZONA 2B

 Raccolta porta a porta settimanale

 Punti di raccolta di prossimità



CALENDARIO GIORNI DI RACCOLTA UTENZE NON DOMESTICHE

ZONA 1 E 2A: CENTRO URBANO E FRAZIONI PERIFERICHE

LUN	MAR	MER	GIO	VEN	SAB
RIFIUTI * ORGANICI	SECCO RESIDUO	PLASTICA METALLI	RIFIUTI * ORGANICI	PLASTICA METALLI	RIFIUTI * ORGANICI
CARTA E CARTONE	VETRO	CARTA	CARTONE	CARTA	CARTONE
					VETRO

* È prevista una frequenza di ritiro più elevata (6 giorni su 7) per le UND specifiche che hanno reale necessità.

ZONA 2B: FRAZIONI MINORI E CASE SPARSE

LUN	MAR	MER	GIO	VEN	SAB
	SECCO RESIDUO	PLASTICA E METALLI	VETRO	CARTA E CARTONE	

Per informazioni:

Comune di Lauria

Via Roma, 104
Centralino: 0973 627 111
Pec: comune.lauria@cert.ruparbasilicata.it
protocollo@comune.lauria.pz.it
www.comune.lauria.pz.it

Progetto Ambiente

Via Guido Rossa, 4
85021 Avigliano (PZ)
Tel. 0971 81 180
Info@progettambiente.it

0973 302 659

numero verde
800 193 713
attivo dal lunedì al venerdì ore 8 - 12

Il servizio di gestione dei rifiuti urbani è svolto nel rispetto dei criteri minimi ambientali definiti dal Ministero dell'Ambiente nel DM 13/02/14.



COMUNE DI
LAURIA



Visita il portale per tutte le informazioni

WWW.ECOLAURIA.IT